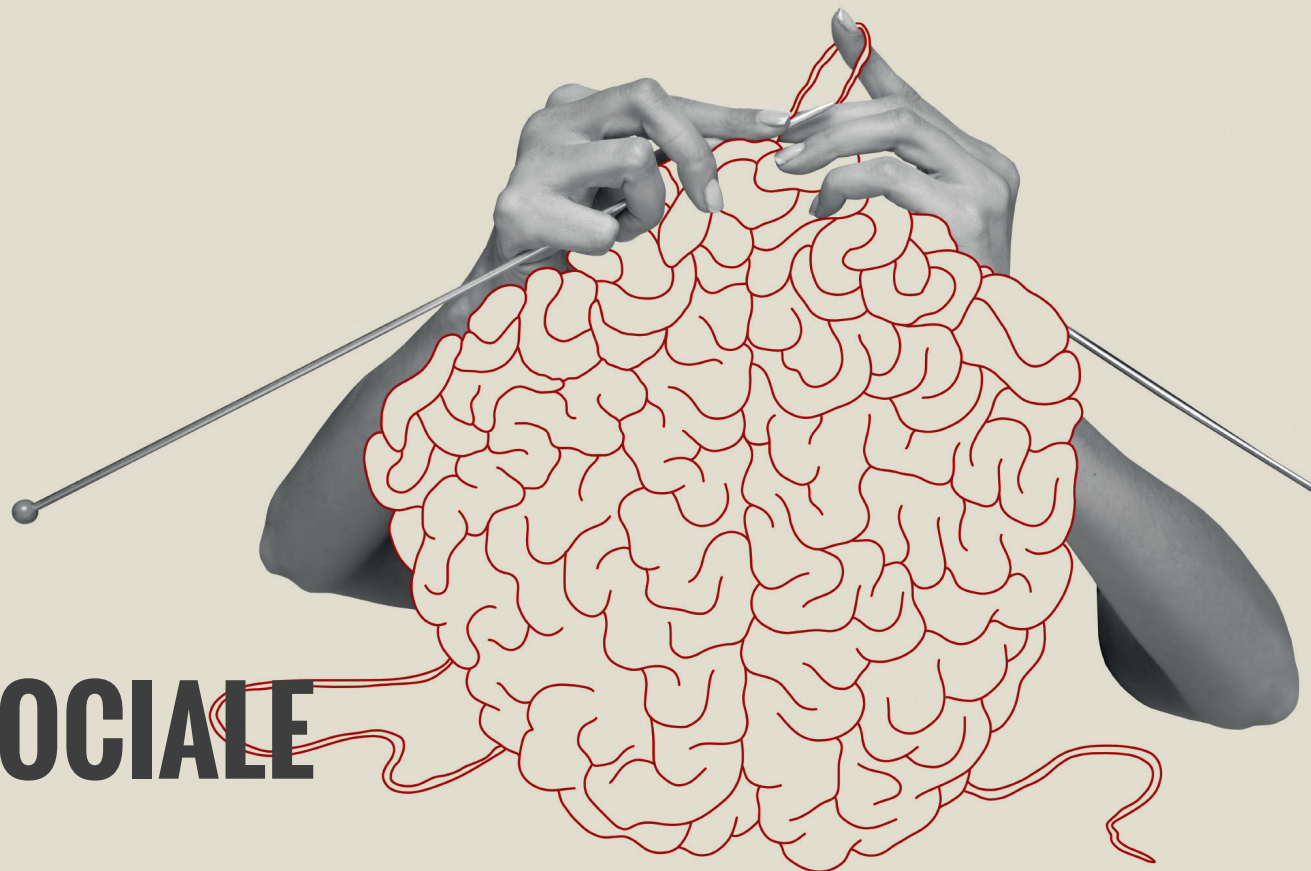




LA GESTIONE DEL DISAGIO PSICO SOCIALE



SABATO 16 SETTEMBRE 2023

DALLE 10:30 ALLE 17:00

CASCINA BRANDEZZATA

Via Ripamonti 428, Milano

ALLEANZA TRA INFERMIERE DI COMUNITÀ, CARE GIVER FAMILIARE E CARE GIVER PROFESSIONALE NELLA CURA A DOMICILIO DI CITTADINI FRAGILI

10:30 | 13:00

Il bisogno di assistenza domiciliare per i Cittadini fragili (minori, adulti, anziani) che vivono nel territorio (Michele Valtorta, Referente Municipio 5)

Chi è l'Infermiere di Famiglia e di Comunità (Silvia Re, Chiara Passoni)

L'albo del Care giver familiare nella assistenza di Cittadini fragili che vivono a domicilio (Diana De Marchi)

Esperienze di alcuni Care giver familiari (Elena Manzoni, Renata Zancanella, Stefania Piscopo)

I Registri territoriali degli Assistenti familiari in attuazione della L.R. 15/2015 (Elena Lucchini - Assessore Famiglia e Disabilità)

Il percorso formativo e l'inserimento lavorativo del Care giver professionale:

Modulo formativo di 160 ore per Assistenti familiari (Fondazione Lu.V.I. ETS)

Il Servizio WeMi Colf Badanti del Comune di Milano (Monica Gasparini)

Formazione e inserimento lavorativo degli Assistenti familiari (Cooperative Eureka e Piccolo Principe)

Il Care giver Volontario (Paola Gelsomini)

L'AUTONOMIA ABITATIVA DI CITTADINI CON GRAVE DISAGIO PSICO-SOCIALE

14:30 | 17:00

L'integrazione di diverse figure professionali nella assistenza a domicilio e in residenze leggere per i Cittadini con disturbo mentale (Renato Ventura)

Il Municipio 5 per l'autonomia abitativa di Cittadini con grave fragilità (Referente Municipio 5)

La domiciliarità assistita di Persone con gravi disturbi mentali (Davide Motto)

Il ruolo dell'Assistente sociale nella presa in carico di Cittadini con grave fragilità (Paola Ferraguti, Ordine Assistenti sociali Regione Lombardia)

Il contributo di un Servizio pubblico di Psichiatria (Valentina Barbieri, ASST S. Paolo e Carlo)

Il Care giver familiare di Persone affette da disturbo mentale: il supporto psicologico dei gruppi AMA. "Dalla parte dei familiari" (Renato Teti, Renato Ventura)

Il problema del passaggio dall'adolescenza all'età adulta delle Persone con grave disagio psico-sociale, con necessità di autonomia abitativa e di lavoro protetto. Il Dopo di Noi. (Roberto Amadio)

Conclusione (Renato Ventura e Bruno Andreoni)